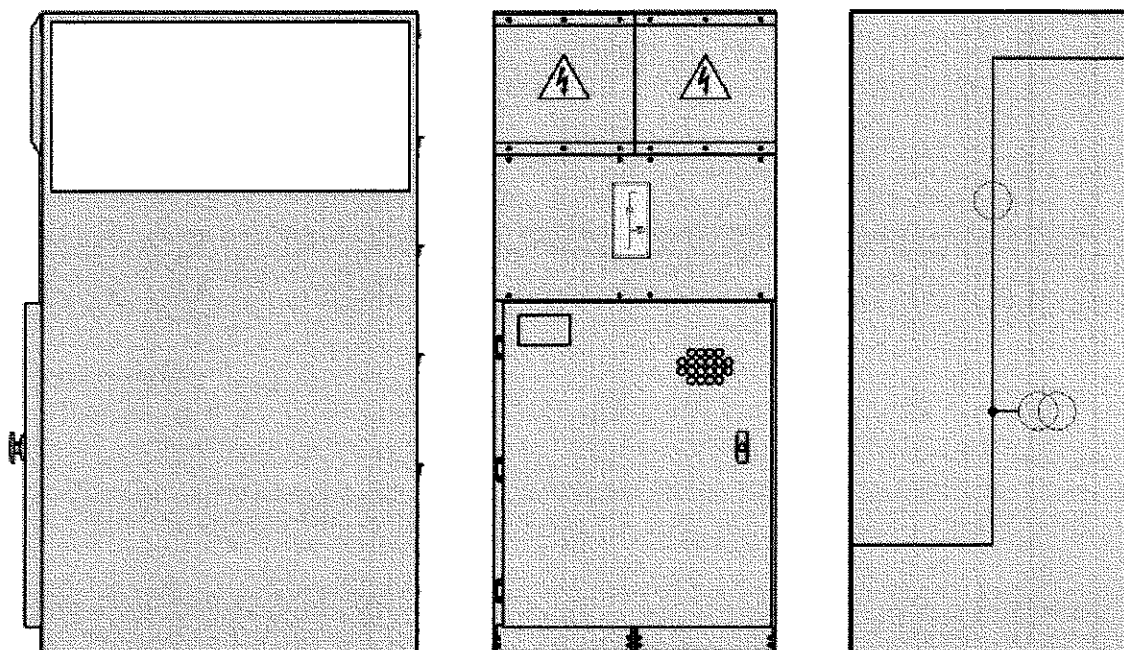


 Distribuzione Reti Trani	MODULO	MAG/LV 2.07/01
		Rev. 0
	SPECIFICA TECNICA	Del 29.03.07
		Cod.43034 – Pg.1/3

Descrizione¹ ...Cella MT Sezionamento sotto carico e Misure ad arco.....
...interno 24 KV con IMS isolato in SF6 omologata Enel DY 803.....
...matricola 162347 sigla DY803/24.....

Descrizione della fornitura:

Quadro MT Sezionamento sotto carico e misure ad arco interno con IMS isolato in SF6.
Omologazione Enel DY 803 matricola 162321 tipo DY803/316.
Dimensioni: H = 1950 mm. L = 700 mm. P = 1150 mm.



Caratteristiche funzionali:

1. -Interruttore di manovra-sezionatore tripolare, isolato in gas SF6 a tre posizioni (Ap-Ch-Terra), completo di comando EK ad alta velocità indipendente dall'operatore, completo di motorizzazione e segnale variabile ed applicazione di relè per comando a distanza, sia in apertura che in chiusura.

Caratteristiche elettriche costruttive:

- Tensione nominale: 20kV;
- Tensione di esercizio: 24 kV;
- Frequenza nominale: 50Hz;
- Tensione di tenuta a 50 Hz per 1 min.: 50kV;
- Tensione di tenuta ad impulso: 125kV;
- Corrente termica simmetrica: 12,5kA;
- Corrente dinamica di picco: 31,5kA;
- Sbarre principali dimensionate per 400A;

¹ descrizione del Centro di Costo da legenda.



Distribuzione
Reti Trani

MODULO

MAG/LV 2.07/01

Rev. 0

SPECIFICA TECNICA

Del 29.03.07

Cod.43034 – Pg.2/3

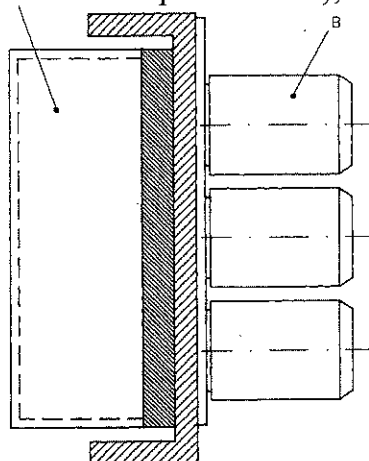
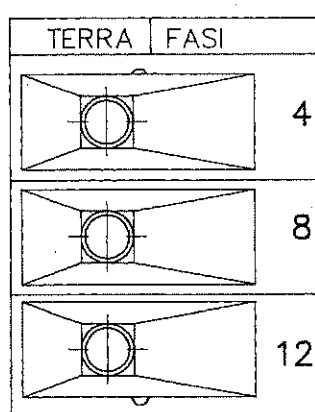
Grado di protezione

- All'esterno del quadro: IP3X;
- All'interno del quadro (parti in potenza): IP2X;
- Tensione aux per illuminazione e resistenza anticondensa: 220V;
- Tensione aux per motore carica molle: 24Vcc;
- Tensione aux per comandi e segnalazioni: 24Vcc.

Sezione circuiti ausiliari

- 1,5mmq (com signal)
- 1,5mmq (voltmetr.)
- 2,5mmq (amperometr.)

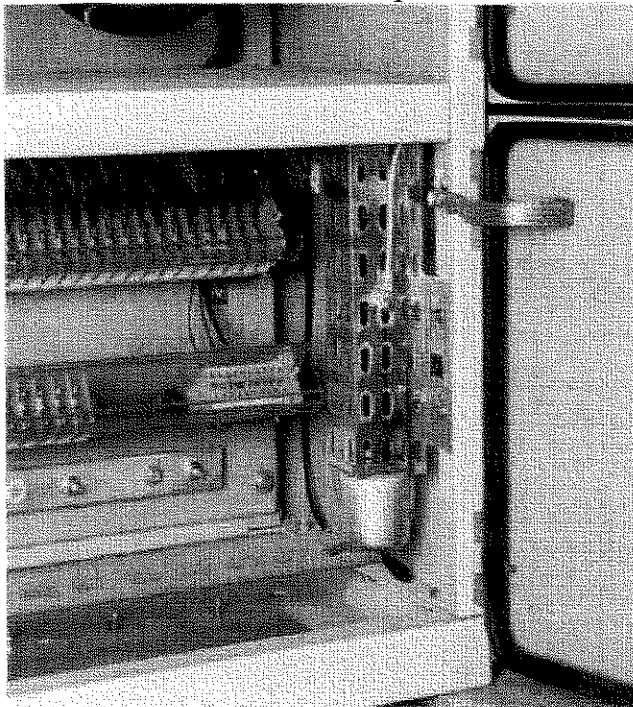
- Interblocchi a chiave;
- Terna di derivatori capacitivi per segnalazione presenza tensione in rete tramite lampade spia del tipo estraibile a spina (pz.3 secondo specifica Enel DJ1054-Isolatori portanti con partitore capacitivo e DY 811-Rilevatori di assenza/presenza rete);



- Olbò d'ispezione montati sul fronte del quadro;
- Istruzioni per la manovra riportata sul frontespizio del quadro;
- Sinottico fronte quadro;
- Illuminazione interna 220 Vac;

 Distribuzione Reti Trani	MODULO	MAG/LV 2.07/01
		Rev. 0
	SPECIFICA TECNICA	Del 29.03.07
		Cod.43034 – Pg.3/3

– Resistenza anticondensa completa di termostato di controllo - 220 Vac;



- Lamiera di fondo con morsettoni amarro cavo tripolare;
- Canaletta per cavetteria ausiliaria laterale;
- Spazio per terminali tripolari per cavo MT;
- Colore RAL 7035 normalizzato, verniciatura elettrostatica a polveri epossidiche.

Accessori compresi:

- N.3 segmenti di sbarre da 400 A con superficie nichelata di interconnessione tra scomparto arrivo-partenza linea e scomparto protezione trasformatore;
- N.1 collettori di terra;
- N.3 lampade di ricambio per partitori capacitivi;
- N.1 manovella a mano.
- N.2 riduttori di tensione 20.000/100V secondo specifica Enel DY 4141 matricola 535024 tipo 4141/3.
- N.2 riduttori di corrente 40/5A secondo specifica Enel DY 4131 matricola 535055 tipo 4131/3.

Norme:

Rispondente alla specifica Enel DY 803 ed.6 Marzo 2014 matricola 162347 tipo DY 803/24 e successivi aggiornamenti e varianti in vigore alla data dell'ordine, previa valutazione tecnica.

Impiego:

- Da utilizzarsi per allestimento impianto elettrico interno alle cabine MT.

Documenti e certificati:

- Si richiedono schemi e disegni tecnici da valutare prima dell'ordine, e certificazioni di conformità e di collaudo da allegare alla consegna..