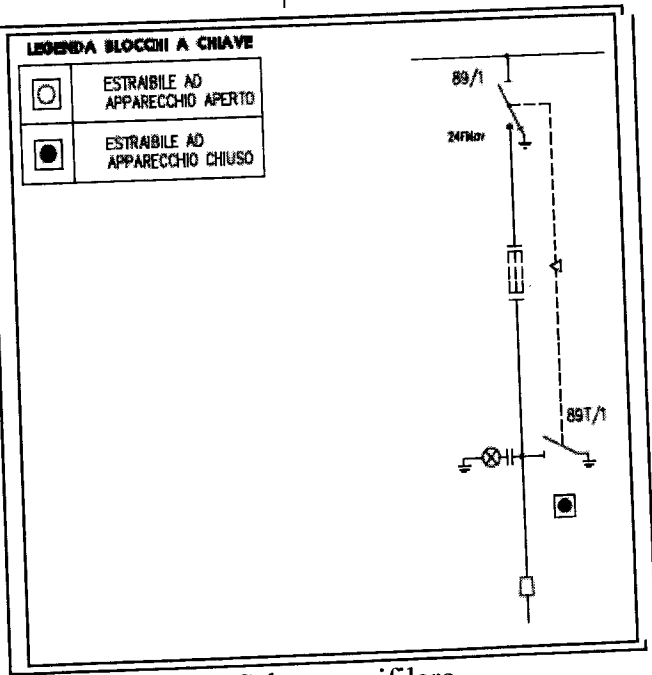
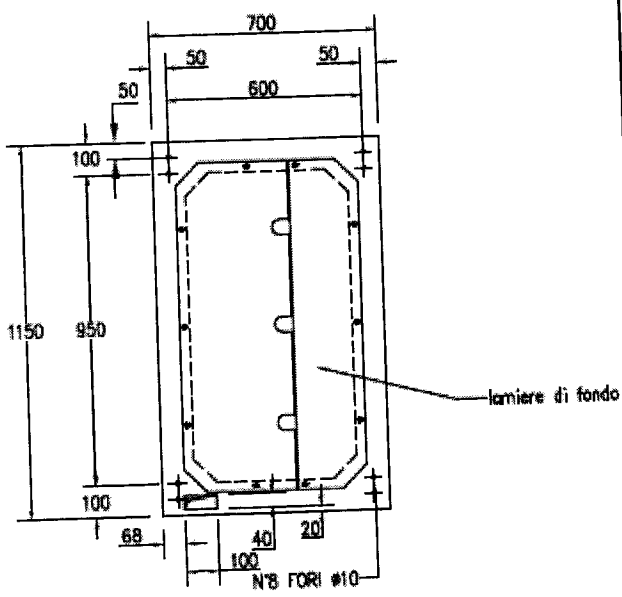
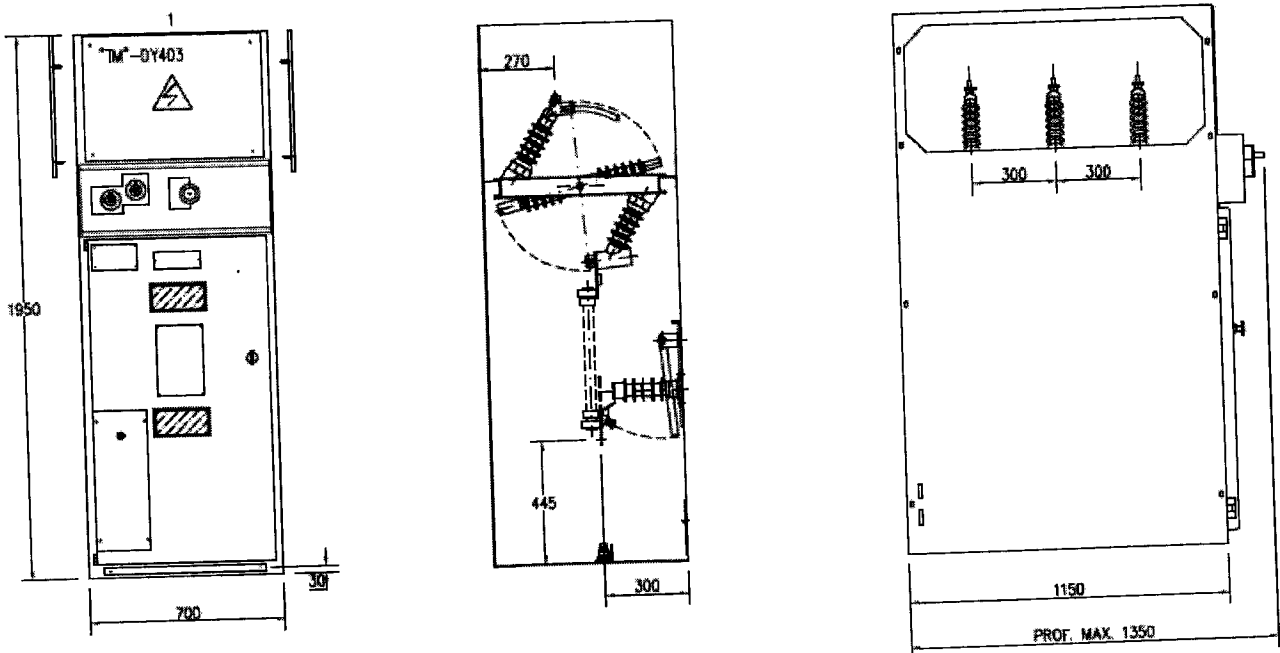
 <p>AMET S.p.A. Fondata nel 1908</p>	<b>MODULO</b>	MAG/LV 2.07/01
		Rev. 0
	<b>SPECIFICA TECNICA</b>	Del 29.03.07
		Cod.43006 – Pg.1/5

Descrizione<sup>1</sup> ...Cella MT Sezionamento sotto carico e Protezione.....  
 .....trasformatore 24 KV omologata Enel DY 403.....

**Descrizione della fornitura:**

Quadro MT Sezionamento sotto carico e protezione trasformatore. Omologazione Enel DY 403.  
 Dimensioni: H = 1950 mm. L = 700 mm. P = 1150 mm.

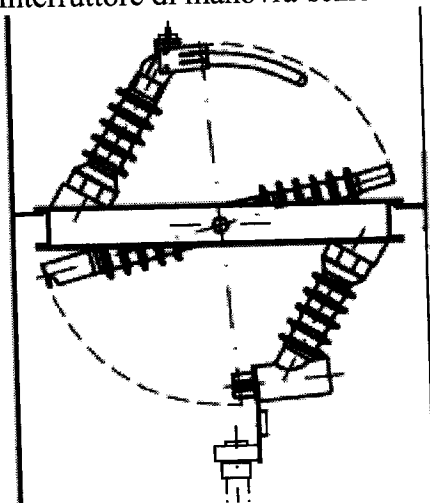


<sup>1</sup> descrizione del Centro di Costo da legenda.



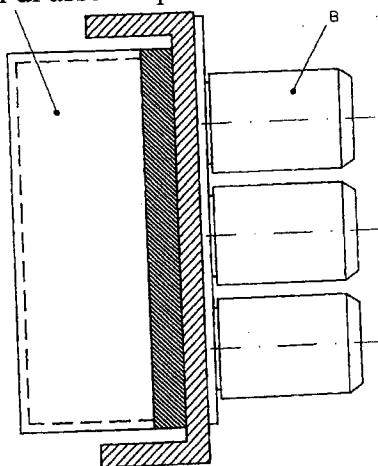
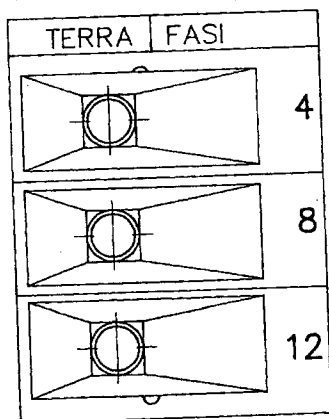
**Caratteristiche funzionali:**

1. –Interruttore di manovra-sezionatore sottocarico tripolare, isolato in aria, rotativo contro sbarre




con telaio e cassetto estraibile tipo FMaV o GPR 3 Sace 24 kV – 400 A – 12,5 kA simmetrici – 31,5 kA di picco, completo di comando EK ad alta velocità indipendente dall'operatore con possibilità di motorizzazione ed applicazione di relè per comando a distanza, sia in apertura che in chiusura, dotato del comando simultaneo d'interruzione tribolare a seguito di fusione di un solo fusibile, telaio portafusibile per fusibile e percussore, ad alta capacità di rottura;

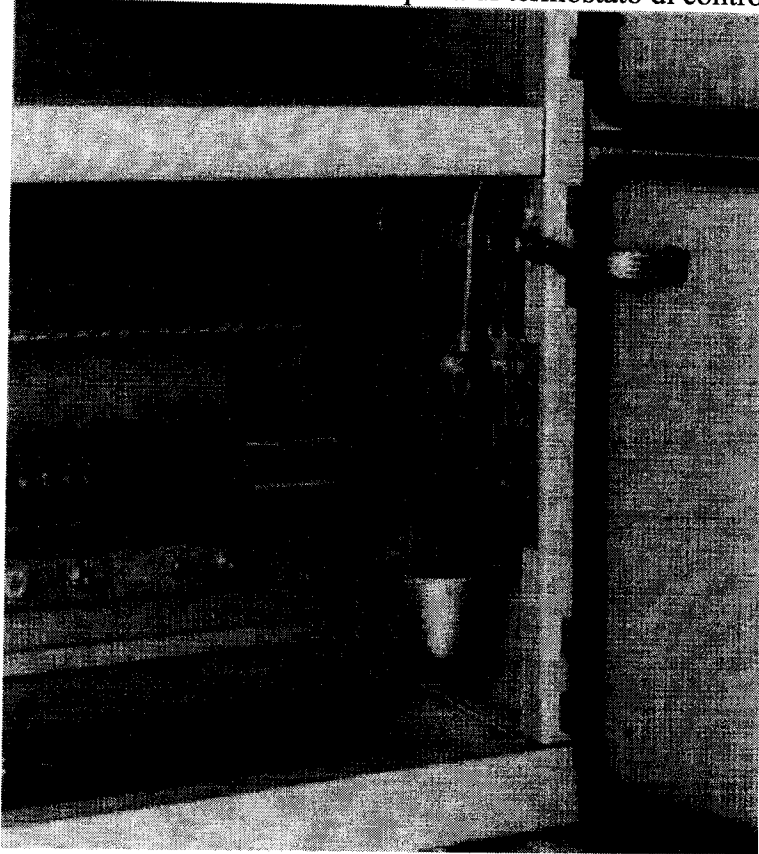
2. –Sezionatore di terra interbloccato con il sezionatore sottocarico. Blocco meccanico tra il sezionatore di messa a terra e la porta frontale;
3. –Blocco a chiave estraibile con sezionatore di terra inserito, interbloccabile con la porta d'accesso alla cella del trasformatore;
4. -Terna di derivatori capacitivi per segnalazione presenza tensione in rete tramite lampade spia del tipo estraibile a spina (pz.3 secondo specifica Enel DJ1054-Isolatori portanti con partitore capacitivo e DY 811-Rilevatori di assenza/presenza rete);



5. –Olbò d'ispezione ed istruzioni per la manovra riportata sul frontespizio del quadro;
6. –Sinottico fronte quadro;
7. –Illuminazione interna 220 Vac;

 <small>S.p.A. Fondata nel 1908</small>	<b>MODULO</b>	<b>MAG/LV 2.07/01</b>
		<b>Rev. 0</b>
	<b>SPECIFICA TECNICA</b>	<b>Del 29.03.07</b>
		<b>Cod.43006 – Pg.4/5</b>

8. –Resistenza anticondensa completa di termostato di controllo - 220 Vac;




9. –Diaframma metallico sul fondo per ammarco cavo tripolare;
10. –Sbarra ancorata alla parete laterale per l'ancoraggio ed il sostegno delle terminazioni di cavi tripolari, completa di fascette di rame flessibile, atta al collegamento tra il terminale e la relativa sbarra di arrivo-partenza. A completamento la staffa di sostegno dovrà essere dotata di piattina di rame di interconnessione per la chiusura a terra dei terminali.

**Accessori compresi:**

- N.3 segmenti di sbarre da 400 A con superficie nichelata di interconnessione tra scomparto arrivo-partenza linea e scomparto protezione trasformatore;
- N.1 collettori di terra;
- N.3 lampade di ricambio per partitori capacitivi;
- N.1 manovella a mano (secondo specifica Enel DY 919).

**Caratteristiche elettriche costruttive:**

- Tensione di esercizio: 20 kV;
- Tensione nominale: 24kV;
- Tensione di isolamento a f.i. 50 Hz 1': 50 kV;
- Corrente nominale sbarre omnibus: 400 A;
- Corrente di breve durata: 12,5 kA;

 <small>S.p.A. Fondata nel 1908</small>	<b>MODULO</b>	<b>MAG/LV 2.07/01</b>
		<b>Rev. 0</b>
	<b>SPECIFICA TECNICA</b>	<b>Del 29.03.07</b>
		<b>Cod.43006 – Pg.5/5</b>

- Corrente limite dinamica: 31,5 kA;
- Sezione del collettore di terra: 50 mmq;
- Grado di protezione esterno: IP30;
- Grado di protezione interno: IP20.

#### **Struttura metallica:**

Struttura modulare avente un'altezza pari a h=1950 mm, componibile in caso di necessità, con uno zoccolo da montare di h=300 mm, in modo da realizzare un quadro da accoppiare ad altri già esistenti aventi un'altezza pari a h=2250 mm.

Realizzata in profilati e lamiere d'acciaio piegate e piane in modo da realizzare scomparti con celle segregate a grandezza normalizzata modulare, in esecuzione protetta per interno adatti ad ambiente non contaminato e chimicamente non aggressivo.

Trattamento delle superfici metalliche e verniciatura:

- Sgrossatura;
- Decapaggio;
- Essiccazione;
- Antiruggine Wash Primer;
- Verniciatura a polveri epossidiche a finire semilucida colore standard RAL 7030;
- Spessore della verniciatura 50 micron.

#### **Materiali isolanti:**

Del tipo a bassa igroscopicità, alta resistenza meccanica, estinguenti la fiamma e senza emissione di asfissici.

#### **Norme:**

Rispondente alla specifica Enel DY 403 matricola 161040 e alle specifiche Amet allegate che sono aggiuntive.

#### **Documenti e certificati:**

- Si richiedono schemi e disegni tecnici da valutare prima dell'ordine, e certificazioni di conformità e di collaudo da allegare alla consegna..

#### **Impiego:**

- Da utilizzarsi per allestimento impianto elettrico interno alle cabine MT.